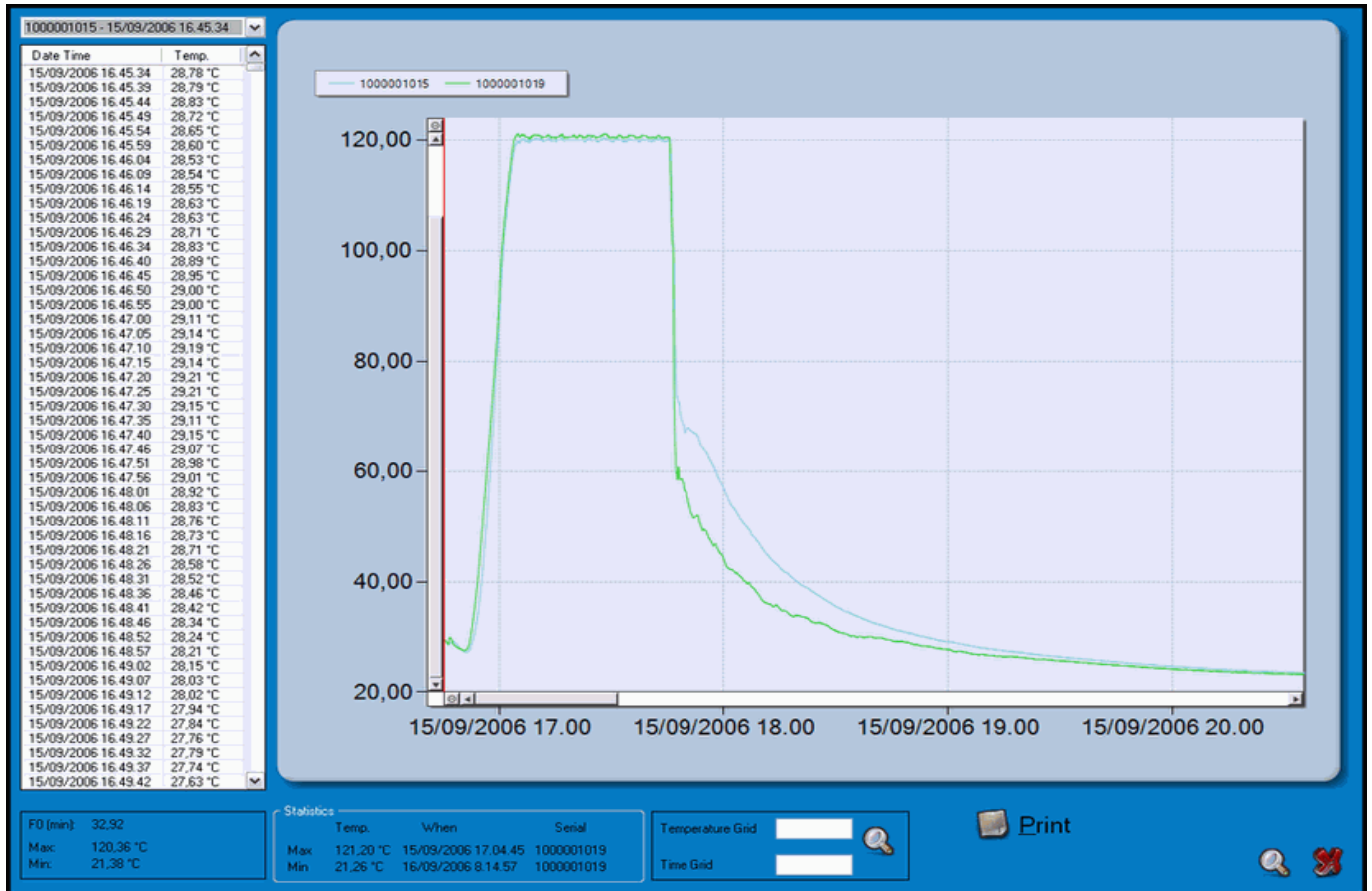


# SPD



**SPD : un logiciel facile d'accès pour une exploitation rapide de vos données**



**Simplicité et polyvalence comme maîtres-mots**

## Caractéristiques principales

- Configuration des enregistreurs à canne : heures de départ et d'arrêt / taux d'acquisition
- Lecture et exploitation des données mémorisées
- Lecture et exploitation en temps réel des capteurs radio
- Visualisation du niveau de batterie des capteurs
- Définition de seuils d'alarme sur la VS, VP ou VC
- Affichage jusqu'à 4 courbes superposées (données et/ou calculs)
- Paramétrage de Tréf et de Z pour les calculs de VS / VP ou VC
- 2 curseurs pour définir une fenêtre d'analyse (ex : calcul de VS acquise pendant le palier)
- Impression de rapport

## Spécifications techniques

|                      |  |
|----------------------|--|
| OS informatique      | Windows 7, 8, 10 (32, 64 bit)  |
| Langues              | Français, anglais, allemand, italien, espagnol et japonais   |
| Gestion des capteurs | P-MICRO Let XL / S-MICRO L et XL / P-MICRO W L et XL / S-MICRO W L et XL<br>P et S-RADIO   |
| Gestion des données  | Enregistrements triées par date de lancement et numéro de série des capteurs   |
| Affichage            | Graphe avec superposition des enregistrements et tableau de données / pointeurs de début et de fin /<br>zoom et exportation sous Excel |
| Paramétrages         | Taux d'acquisition / durée de mission / commentaires / calculs de létalité   |
| Calculs associés     | Valeur Stérilisatrice / Valeur Pasteurisatrice / Valeur Cuisatrice   |
| Connexion            | Interfaces Mini ou Mono ou Multi ou Radios   |

## Matériel distribué par :



Expert autoclave et stérilisation - Autoclave and sterilisation expert

**AXITHERM** 35 rue Fontevrault 72200 LA FLECHE

Tél : 02 43 96 03 78  
contact@axitherm.com

[www.axitherm.com](http://www.axitherm.com)